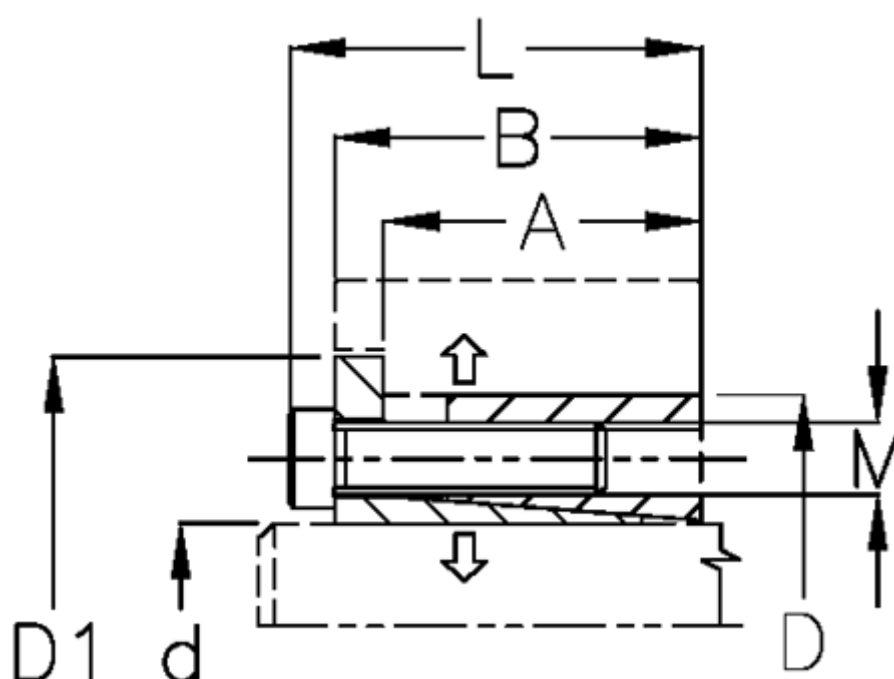


Varenummer: 434600095

Beskrivelse: Rota-fix spændelement ES 95x135  
Stål

Note: Kort byggeform. Overfører middelstore momenter. Selvcentrerende. Ingen aksial forskydning i montage

## Mål



A mm	= 29.0	Overfladeruhed	= -
B mm	= 40.0	P N/mm <sup>2</sup> fladetryk på aksel/nav	= 130
D1 mm	= 144	T Nm drejningsmoment	= 7800
d H8 mm	= 95	Tolerance	= -
D mm	= 135	Ts Nm boltetilspændingsmoment	= 83
F kN aksialkraft	= 160		
L mm	= 50		
M mm	= M10		